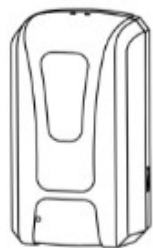


Manual instruction: Sensor foap soap dispenser

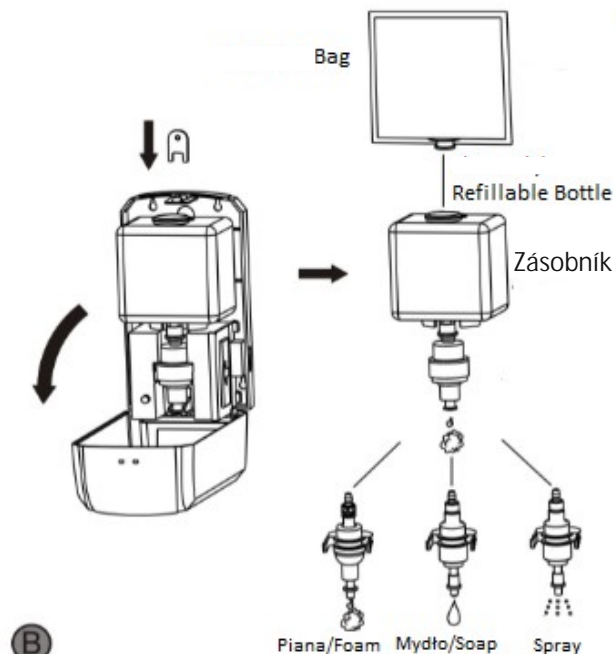
Montážní list:
- dávkovač dezinfekcí



Rozměry: 15,8 x 11,6 x 29,6 cm

Váha: 950 g

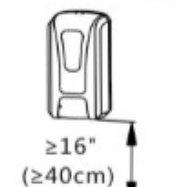
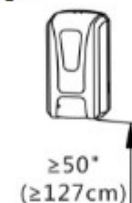
A



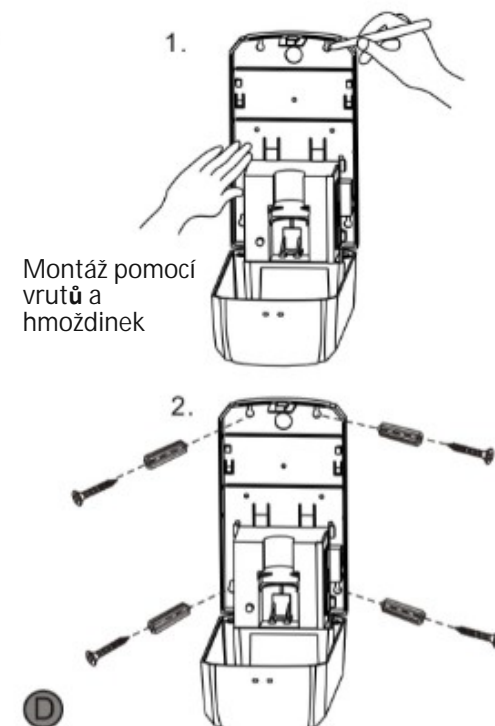
B

Recommended Installation Height

Doporučená výška
při montáži



C



D

Install Batteries

/DC Adapter*

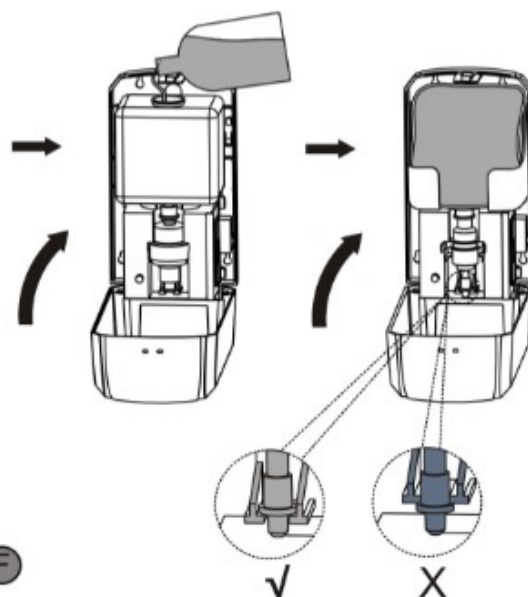


Instalace
baterií

4 Pcs Batteries 1.5V

E

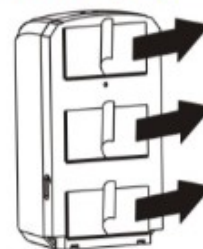
Doplnění dezinfekcí do zásobníku.



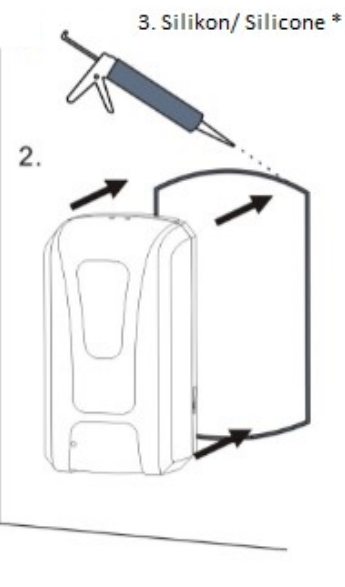
F

Montáž pomocí
adhezni pásky - není
součástí balení.

1.
Adhesive Backing



G



3. Silikon/ Silicone *



Dezinfekce UV
LED dioda - 2 barvy
zelená - připraveno k provozu
červená - nízký stav baterie

Vzdálenost rukou - 8 až 12 cm

H