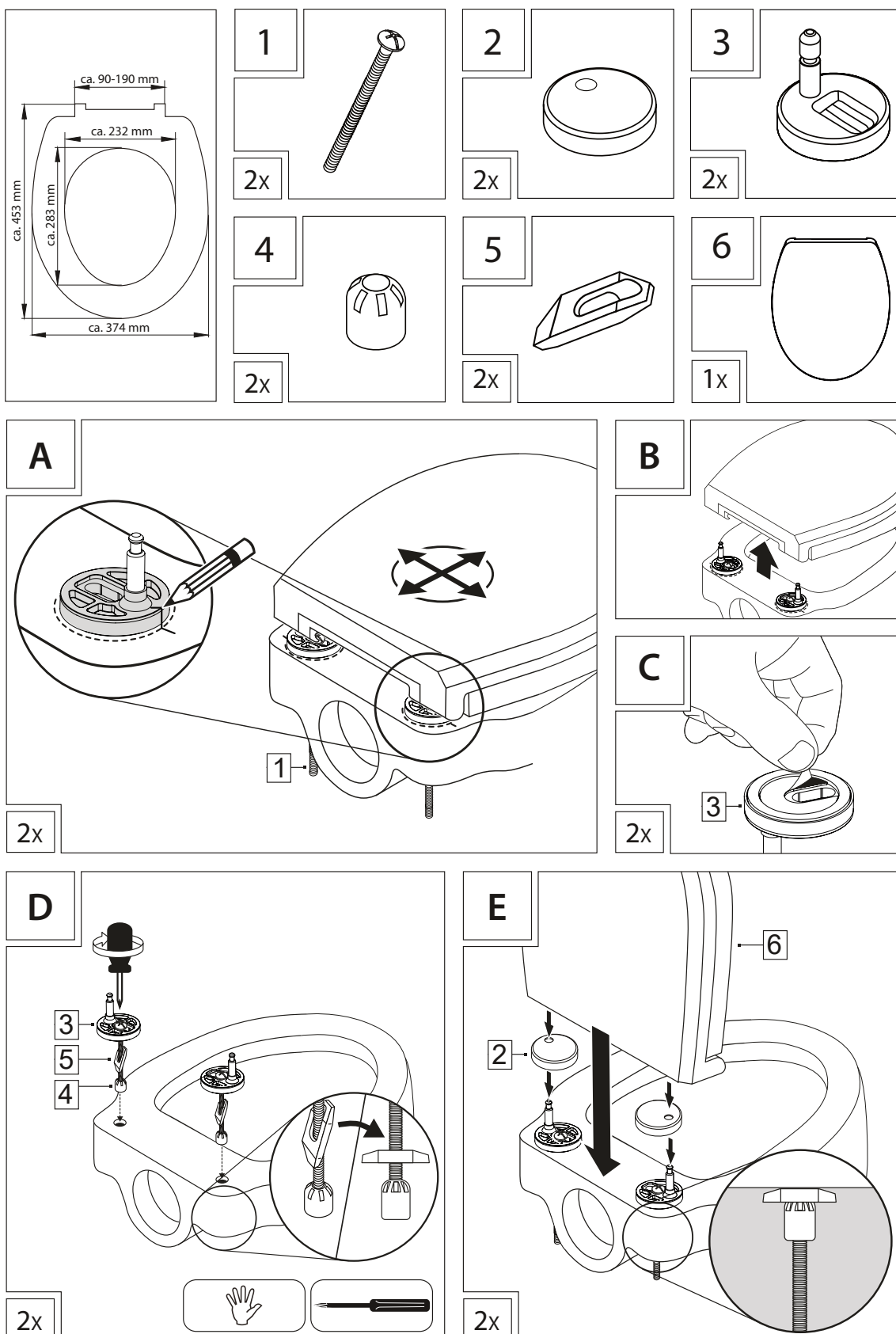


Montážní návod Installation instructions





CZ Instalační instrukce

Vážený zákazníku,
zakoupil(a) jste si vysoce kvalitní a
dlouhotrvající výrobek z naší řady zboží.
Před montáží si prosím pečlivě přečtěte tento
návod a dodržujte pokyny. Proto si návod
uschovejte na bezpečném místě a předejte jej
případným dalším majitelům.

Bezpečnostní pokyny

- Nestůjte ani nesedejte na víko sedátka.
- **Pozor!** Víko toalety zavírejte pouze lehkým stisknutím. Přílišný tlak poškodí mechanismus automatického zavírání/spouštění!
- Doporučujeme pravidelně kontrolovat mašličkové matice a v případě potřeby je utáhnout.

Pokyny pro údržbu

Abyste zabránili poškrábání povrchu, otřete jej
pouze trochou mýdlové vody
a měkkou houbou a osušte měkkým hadříkem.

POZOR!

Nepoužívejte abrazivní látky, žíravé
čisticí prostředky, dezinfekční prostředky ani
spreje s agresivními přísadami. Chemické
a kosmetické přípravky používejte opatrně –
některé mohou poškodit povrch toaletního
sedátka.

Likvidace

Vaše toaletní sedátko je dodáváno v pevném
obalu, aby bylo chráněno před
poškozením při přepravě. Obal se skládá z
recyklovatelných materiálů. Zlikvidujte jej
způsobem vhodným pro životní prostředí.
Nevhazujte výrobek do běžného domovního
odpadu na konci jeho životnosti, ale
informujte se u svého obecního úřadu o
možnosti ekologické likvidace.

**Ilustrace je třeba považovat za obrazová
znázornění, odchylky od produktu jsou možné.
Technické změny vyhrazeny.**

GB Installation instructions

Dear customer,
You have purchased a high-quality and
longlasting product from our line of goods.
Please read these instructions carefully before
assembling and observe the notes. Therefore,
keep the instructions in a safe place and pass
them on to possible subsequent owners.

Safety notes

- Do not stand or sit on the lid.
- **Caution!** Only close the toilet lid by pressing it lightly. Excessive pressure will damage the automatic lowering mechanism!
- We recommend checking the wing nuts regularly and tightening where necessary.

Instructions for care

To prevent the surface from becoming
scratched, only wipe with a little soapy water
and a soft sponge and dry with a soft cloth.

ATTENTION!

Do not use abrasive substances, caustic
cleaning agents, disinfectants or sprays with
aggressive additives. Use chemical and
cosmetic products carefully – some may
damage the surface of your toilet seat.

Disposal

Your toilet seat is delivered in a solid
packaging, in order to protect it against
transport damages. The packaging consists of
recyclable materials. Dispose it in an
environmentally suitable manner. Do not
throw the product into the normal domestic
waste at the end of its service life, but ask your
municipal administration about the possibility
of an environmentally friendly disposal.

□ □ □

□ *The illustrations are to be considered as
figurative representations, deviations
of the product are possible. Subject to
technical modifications.*



Adresses sur quefairedemesdechets.fr

ⒹⒺ Montageanleitung	ⒶⒶ Montagehandleiding
ⒸⒶ Návod pro montáž	ⒶⒶ Instrukcja montażu
ⒹⒶ Monteringsanvisning	ⒶⒶ Instrucțiuni de montaj
ⒺⒶ Instrucciones de montaje	ⒶⒶ Руководство По Монтажу
ⒶⒶ Instructions de montage	ⒶⒶ Monteringsanvisning
ⒶⒶ Installation instructions	ⒶⒶ Navodila za montažo
ⒶⒶ Uputstvo za montažu	ⒶⒶ Návod na montáž
ⒶⒶ Szerelési útmutatás	ⒶⒶ Montaj kılavuzu
ⒶⒶ Istruzioni di montaggio	



fjschuette.com

Franz Joseph Schütte GmbH
Hullerweg 1 | 49134 Wallenhorst (Germany)
info@fjschuette.com | fjschuette.com

FJS-BAD-WC-Sitz-823xx_Banderole_XMS_0824