

Uživatelská Příručka

Elektrický čistič uší

model: OME01

CZ

Děkujeme vám za zakoupení tohoto zařízení. Před použitím výrobku si pečlivě přečtěte návod k použití. Tento návod uschovejte pro případné další použití.

Varování:

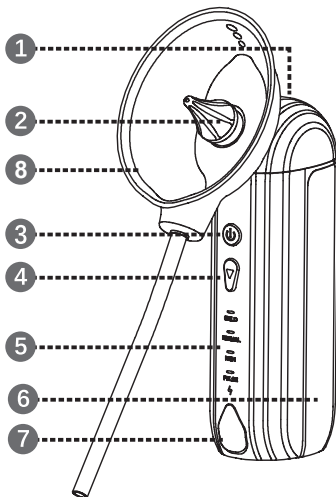
Před použitím si pečlivě přečtěte uživatelskou příručku k tomuto výrobku, aby se zabránilo nesprávnému použití, které by mohlo mít nepříjemné následky.

Popis produktu

- 1) Kryt nádržky na vodu
- 2) Rozprašovací tryska
- 3) Zapnutí/vypnutí
- 4) Tlačítko režimu
- 5) Kontrolka displeje p
- 6) Nádržka na vodu
- 7) Nabíjecí konektor typu C
- 8) Kryt ucha

Specifikace

Režim čištění:	4 režimy
Nízká hlučnost:	≤65 DB
Doba nabíjení:	cca 5 hodin
Materiál:	ABS
Vstupní napětí:	DC5V 1 A
Příkon:	3 W



Opravy a údržba:

Čištění: Po použití vylijte zbytek kapaliny z nádržky a otřete suchým ručníkem, umístěte na chladné a větrané místo. Trysku lze dezinfikovat 75% alkoholem, nedezinfikujte při vysoké teplotě a tlaku.

Varování:

K výplachům používejte teplou vodu o teplotě podobné teplotě vašeho těla (tj. o teplotě $37\text{ }^{\circ}\text{C} \pm 2\text{ }^{\circ}\text{C}$ ($95\text{ }^{\circ}\text{F} - 102\text{ }^{\circ}\text{F}$). Můžete také přidat solný roztok nebo jiný roztok doporučený lékařem. Pokud je vaše ucho zanícené, měl by být výrobek používán pouze pod dohledem lékaře.

Výrobek nesmí používat děti do 8 let.

Nenechávejte děti používat výrobek samotné – musí být v doprovodu dospělé osoby, aby jej mohly bezpečně používat.

Doporučuje se vyměnit trysku každé 3 měsíce.

Noví uživatelé by měli při prvním použití zvolit dětský režim, zvláště pokud mají citlivé uši. Pokud po použití cítíte, že ve zvukovodu zůstala voda, můžete zkusit znovu použít dětský režim nebo normální režim pro vyplachování. Jakmile ucítíte vytékající vodu, přestaňte.

Aplikace:

1. Namiřte trysku do ušního kanálu a přiložte kryt ucha k uchu.
2. Zvolte požadovaný režim a poté výrobek zapněte.

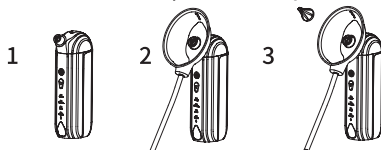
Upozornění

Přečtěte si pokyny, varování a tipy na zadní straně před použitím. Pečlivě vyčistěte.

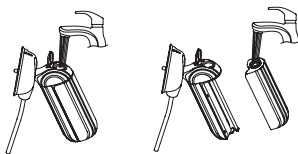
1. Nepoužívejte tento výrobek, pokud máte zánět, perforaci ušního bubínku nebo jakékoli poranění ucha.
2. Pokud při používání přípravku pocítíte bolest, okamžitě přestaňte používat.
3. Dětem mladším 8 let je používání tohoto výrobku zakázáno. Nezletilé osoby starší 8 let jej smí používat pouze pod dohledem opatrovníka.
4. Tento výrobek není hračka, uchovávejte jej mimo dosah dětí.
5. Tento výrobek má vestavěnou baterii, která se nesmí vystavovat ohni, vlhkosti a vysokým teplotám, protože by mohla explodovat v důsledku přehřátí.
6. Pokud výrobek nepoužíváte, ujistěte se, že je napájení vypnuto a zástrčka odpojena.
7. Nepoužívejte vodu nebo čisticí kapalinu o teplotě nižší, než je tělesná teplota, protože by mohla způsobit závratě nebo jiné potíže.
8. Výrobek sami nerozebírejte.
9. Náhradní díly a životnost výrobku po expiraci likvidujte v souladu s místními předpisy pro elektronické výrobky, abyste chránili životní prostředí.
10. Nepoužívejte tento výrobek během nabíjení.
11. Do sběrného odtokového otvoru nevstříkujte chemikálie ani pevné látky, jako jsou vlasy, protože by mohly výrobek ucpat nebo poškodit.

Použití výrobku

1. Podle vyobrazení níže proveďte instalaci krytu ucha a požadované trysky:



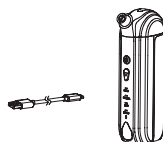
2. Do nádrčky na vodu přidejte teplou vodu, jejíž teplota je podobná teplotě vašeho těla nebo teplotě vody mezi (37°C +2 °C), nebo do nádrčky na čistou vodu přidejte fyziologický roztok nebo jiný roztok doporučený lékařem.



3. a) Namířte trysku do ušního kanálu a přiložte kryt ucha co nejtěsněji k ušnímu boltci.
b) Zvolte požadovaný režim (typy režimů viz. níže) a poté výrobek zapněte.



4. Jak nabíjet: Když kontrolka baterie bliká červeně, otevřete nabíjecí otvor typu C a nabíjejte (cca 3 ~ 5 hodin), dokud kontrolka baterie nesvítí zeleně.



Čtyři režimy nastavení tlaku pro různé potřeby různých osob při čištění uší:

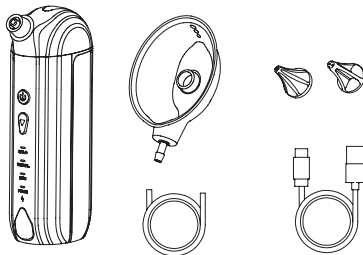
Dítě - Jemný tlak vody, šetrné čištění doporučené pro dítě starší 8 let nebo pro první použití.

Normální - Standardní tlak vody pohodlný pro každodenní čištění

Silný - Silný tlak vody, účinné čištění

Pulsní - Silné a slabé střídavé hloubkové čištění

Příslušenství produktu:



Ochrana životního prostředí

Informace k likvidaci elektrických a elektronických zařízení

Po uplynutí doby životnosti produktu nebo v okamžiku, kdy by oprava byla neekonomická, produkt nevhazujte do domovního odpadu. Za účelem správné likvidace výrobku jej odevzdejte na určených sběrných místech, kde budou přijata zdarma.

Správnou likvidací pomůžete zachovat cenné přírodní zdroje a napomáháte prevenci potenciálních negativních dopadů na životní prostředí a lidské zdraví, což by mohly být důsledky nesprávné likvidace odpadů. Další podrobnosti si vyžádejte od místního úřadu nebo nejbližšího sběrného místa. Při nesprávné likvidaci tohoto druhu odpadu mohou být v souladu s národními předpisy uděleny pokuty.

Baterie nevhazujte do běžného odpadu, ale odevzdejte na místa zajišťující recyklaci baterií.

Servis

V případě, že po zakoupení výrobku zjistíte jakoukoli závadu, kontaktujte servisní oddělení. Při použití výrobku se řiďte pokyny uvedenými v příloženém návodu k použití. Na reklamaci nebude brán zřetel, pokud jste výrobek pozměnili či jste se neřídili pokyny uvedenými v návodu k použití.

Záruka se nevztahuje

- na přirozené opotřebení funkčních částí výrobku v důsledku jeho běžného užívání
- na servisní zásahy související se standardní údržbou výrobku (např. čištění, výměna dílů podléhajících běžnému opotřebení)
- na závady způsobené vnějšími vlivy (např. klimatickými podmínkami, prašností, nevhodným použitím apod.)
- na mechanická poškození v důsledku pádu výrobku, nárazu, úderu do něj apod.
- na škody vzniklé neodborným zacházením nebo použitím výrobku v rozporu s návodem k obsluze, přetížením, použitím nesprávných nebo neoriginálních dílů, při použití nevhodného nebo neoriginálního příslušenství či nevhodných nástrojů apod.
- na škody vzniklé použitím neoriginálních adaptérů nebo na použití originálního adaptéru k jinému výrobku. Je vždy nutné dodržet vzájemnou kompatibilitu v rámci jednoho výrobku.

U reklamovaných výrobků, které nebyly řádně zabezpečeny proti mechanickému poškození při přepravě nese riziko případné škody výhradně majitel. Dodavatel si vyhrazuje právo na případné změny v návodu k použití a neručí za možné tiskové chyby. Vyobrazení a popis se mohou lišit od skutečnosti v závislosti na modelu.