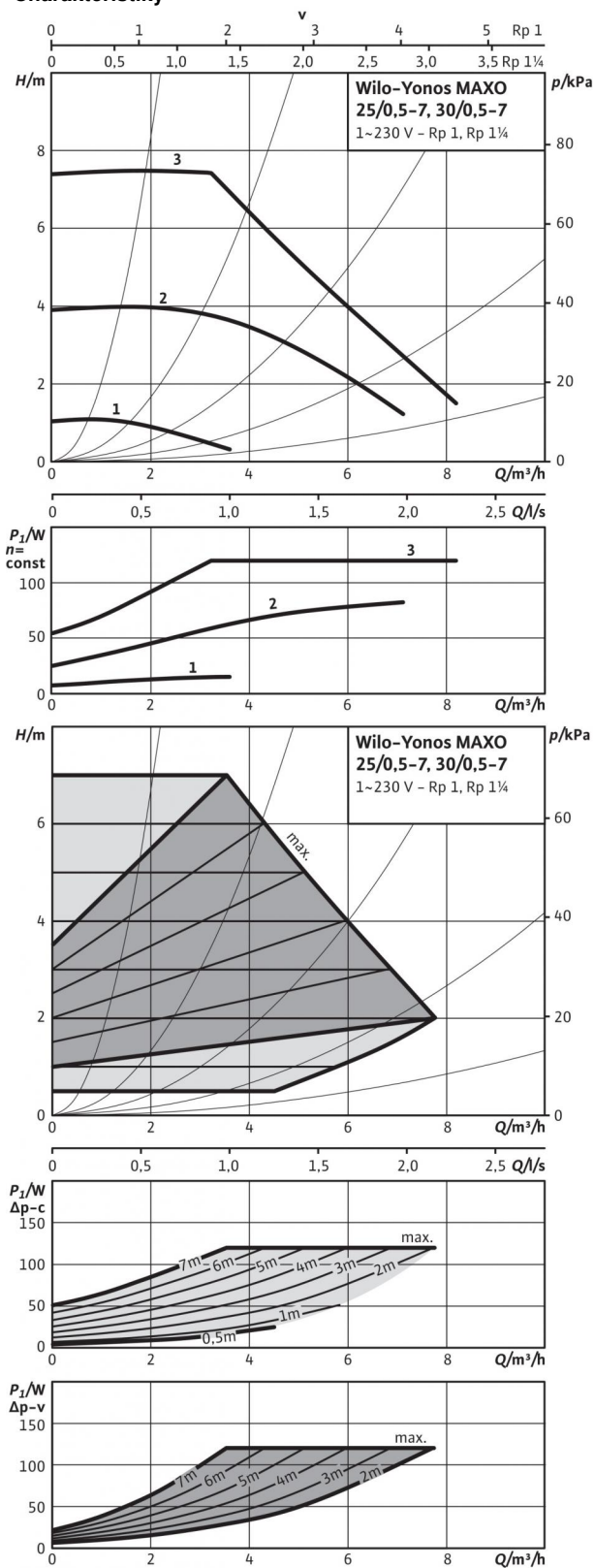


Datový list: Yonos MAXO 30/0,5-7

Charakteristiky



Připustná čerpaná média (jiná média na vyžádání)

Topná voda (dle VDI 2035)

Směsi vody a glykolu (max. 1:1; od 20 % příměsí je nutno zkontrolovat parametry čerpání)

Připustná oblast použití

Teplotní rozmezí při max. okolní teplotě +40 °C

Maximální povolený provozní tlak P_{max}

Potrubní přípojky

Spojení trubek na závit

Závit

Konstrukční délka l_0

Motor/elektronika

Indexu energetické účinnosti (EEI)

Rušivé vyzařování

Odolnost vůči rušení

Regulace otáček

Druh ochrany

Třída izolace

Síťová přípojka

Jmenovitý výkon motoru P_2

Otáčky n

Příkon P_1

Příkon I

Ochrana motoru

Kabelové šroubení PG

Materiály

Pouzdro čerpadla

Oběžné kolo

Hřídel čerpadla

Ložisko

Minimální výška nátoky na sacím hrdle k zamezení vzniku kavitace při teplotě čerpané vody

Min. privodní výška při 50 / 95 / 110 °C

Informace k objednávce

Značka

Typ

Č. výr..

Hmotnost cca m

•	
•	
-20-10...+110 °C °C	
10 bar	
Rp 1 1/4	
G 2	
180 mm	
≤ 0,20	
EN 61800-3;2004+A1;2012 / obytné prostředí (C1)	
EN 61800-3;2004+A1;2012 / industrial environment (C2)	
Frekvenční měnič	
IP X4D	
F	
1~230 V, 50/60 Hz	
90,00 W	
1000 - 3700 1/min	
5 - 120 W	
0,08 - 1 A	
Integrované	
M20x1,5	
Šedá litina (EN-GJL-200)	
Plast (PPE - 30% GF)	
Ušlechtilá ocel (X39CrMo17-1)	
Uhlík, impregnovaný kovem	
3 / 10 / 16 m	
Wilo	
Yonos MAXO 30/0,5-7	
2120642	
4,6 kg	

Datový list: Yonos MAXO 30/0,5-7

Rozměrový výkres

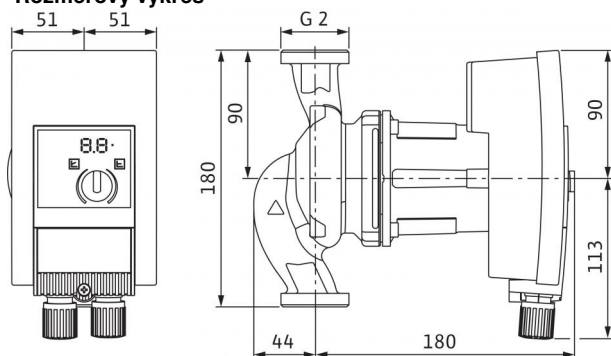
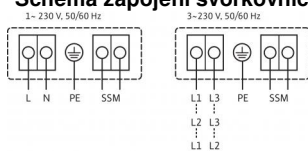


Schéma zapojení svorkovnice



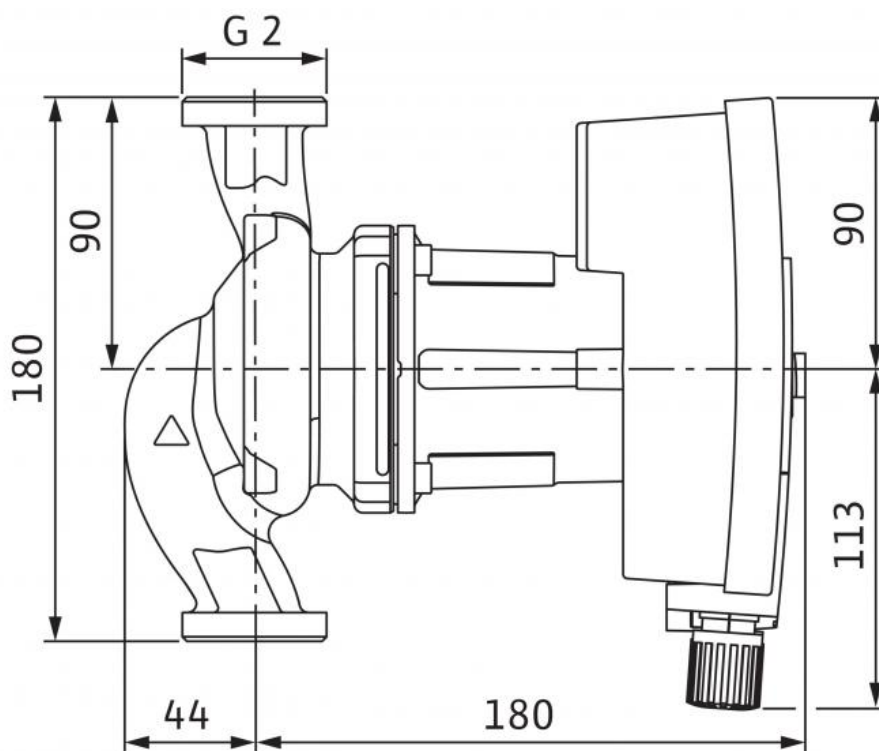
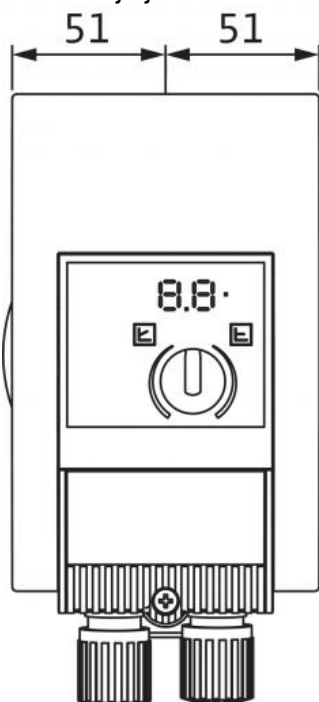
SSM:

Souhrnné poruchové hlášení

(rozpínací kontakt dle VDI 3814,
 zatížitelnost 1 A, 250 V ~)

Rozměry a rozměrové výkresy: Yonos MAXO 30/0,5-7

Rozměrový výkres



Charakteristiky: Yonos MAXO 30/0,5-7

Charakteristiky

