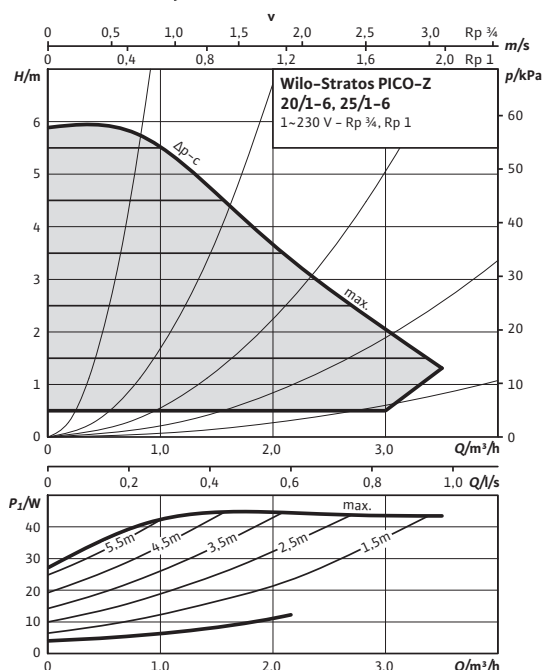
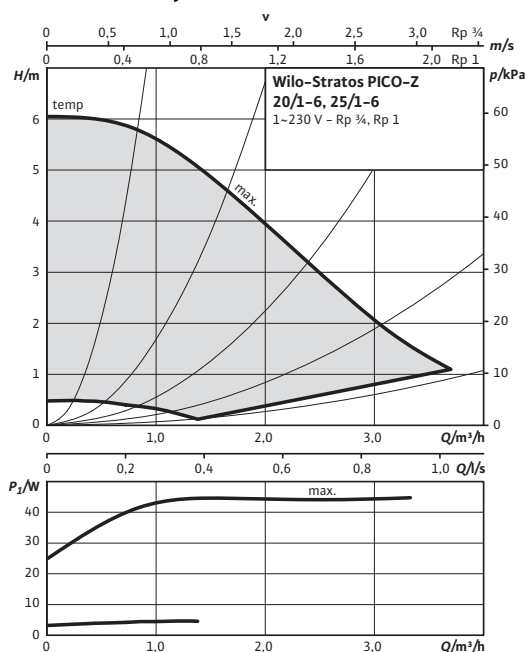


Datový list: Wilo-Stratos PICO-Z 20/1-6

Charakteristiky



Charakteristiky



Přípustná čerpaná média (jiná média na vyžádání)

Pitná voda a voda pro potravinářské provozy dle TrinkwV 2001

Přípustná oblast použití

Teplotní rozmezí při použití v systémech cirkulačních systémech pitné vody při max. okolní teplotě +40 °C

Max. přípustná tvrdost v cirkulačních systémech užitkové vody

Maximální povolený provozní tlak

P_{max}

10 bar

Potrubií připojky

Spojení trubek na závit

R ¾

Závit

G 1 ¼

Konstrukční délka

LO

150 mm

Motor/elektronika

Elektromagnetická kompatibilita

EN 61800-3

Rušivé vyzařování

EN 61000-6-3

Odolnost vůči rušení

EN 61000-6-2

Regulace otáček

Frekvenční měnič

Druh ochrany

IP X4D

Třída izolace

F

Síťová přípojka

1~230 V, 50/60 Hz

Otáčky

n

1200 - 4200 1/min

Příkon

P_1

3 - 45 W

Příkon

I

max. 0,49 A

Ochrana motoru

Není zapotřebí (odolné vůči zablokování)

Materiály

Pouzdro čerpadla

Ušlechtilá ocel

Oběžné kolo

Plast (PPE/PS - 30% GF)

Hřídel čerpadla

Ušlechtilá ocel

Ložisko

Uhlík, impregnovaný syntetickou pryskyřicí

Minimální výška nátoky na sacím hrdle k zamezení vzniku kavitace při teplotě čerpané vody

Min. přívodní výška při 50 / 95 °C

0.5 / 3 m

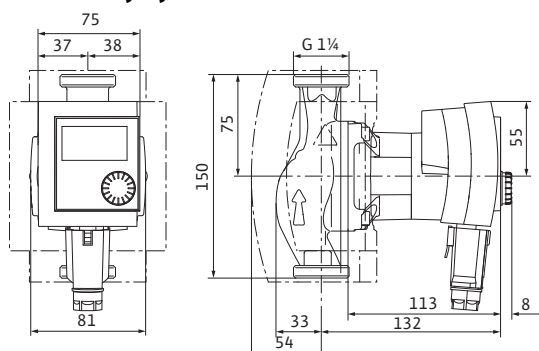
Informace k objednávce

Značka

Wilo

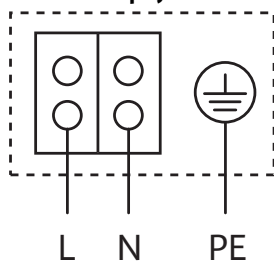
Datový list: Wilo-Stratos PICO-Z 20/1-6

Rozměrový výkres



Typ	Stratos PICO-Z 20/1-6	
Č. výr..	4184691	
Hmotnost cca	<i>m</i>	2 kg

Schéma zapojení svorkovnice

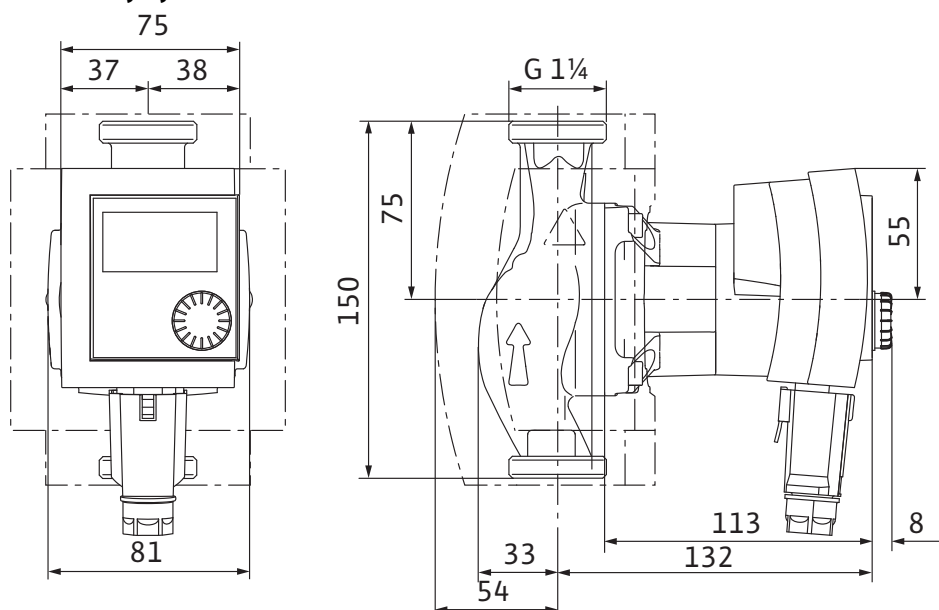


Motor odolný vůči zablokování

Motor na střídavý proud (EM) 2pólový - 1~230 V, 50 Hz

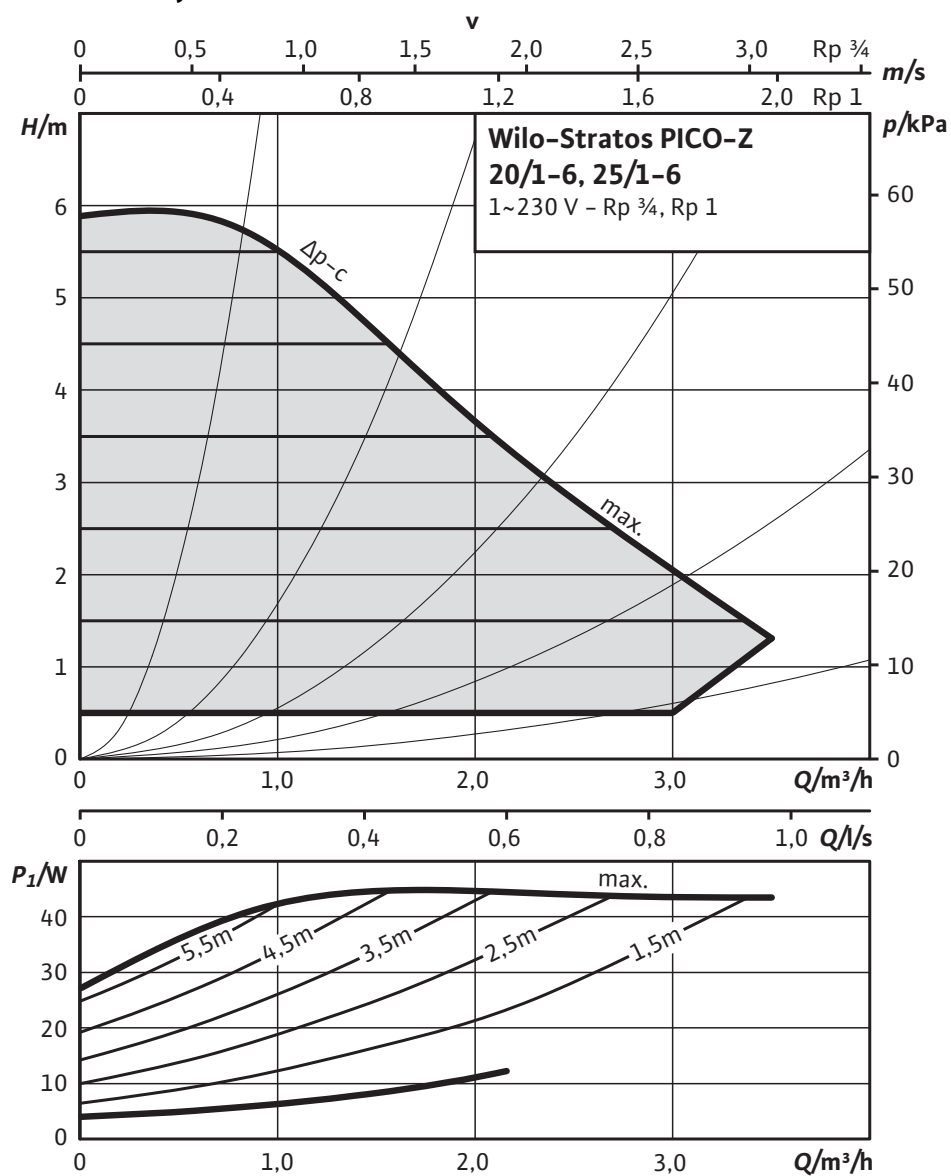
Rozměry a rozměrové výkresy: Wilo-Stratos PICO-Z 20/1-6

Rozměrový výkres



Charakteristiky: Wilo-Stratos PICO-Z 20/1-6

Charakteristiky



Charakteristiky: Wilo-Stratos PICO-Z 20/1-6

Charakteristiky

